

# Zusammen Kiwi



SOMMER 2026



GEMEINDEBRIEF DER GEMEINDEN KIRCHLINTELN UND WITTLÖHE

**Gemeindebrief für die Kirchengemeinden Kirchlinteln und Wittlohe**

**Herausgeber**

Ev.-luth. Kirchengemeinden Kirchlinteln und Wittlohe

**V. i. S. d. P.:** Merle Oswich

**Redaktion**

S. Butz-Georg, H. Fischer-Martius, A. Georg, S. Gerkens, W. Müller, M. Oswich, D. Oswich, V. Schneider, C. Spieckermann, A. Wieters

**Fotos in dieser Ausgabe**

O. u. M. Rahn, KG Kirchlinteln, KG Wittlohe, A. Rudek, gemeindebrief.de, Luisa Wahlers, magnific.com

**Druck**

Gemeindebrief Druckerei

**Auflage**

4700, kostenlose Verteilung an alle Haushalte im Gemeindegebiet

**Kontoinhaber Spendenkonten**

Kirchenamt in Verden  
*(bitte unbedingt angeben!)*

**Spendenkonto**

**Kreissparkasse Verden**

IBAN:  
 DE 90 2915 2670 0010 0325 63

**Volksbank Niedersachsen-Mitte eG**

IBAN:  
 DE 46 2569 1633 5000 3259 00

**Evangelische Bank**

IBAN:  
 DE 76 5206 0410 0000 0062 03

**Verwendungszweck wichtig!**

6618 – St. Petri Kirchlinteln  
 6631 – St. Jakobi Wittlohe

02 Inhaltsverzeichnis  
 03 Angedacht  
 04 - 05 Helfende Hände  
 06 - 07 Aus den Kirchenvorständen  
 08 Kirchenkreis + Diakonieausschuss  
 09 Ukraine-Benefiz-Konzert  
 10 - 13 Angebot für Kindern und Eltern  
 14 - 15 Konfirmationen Kirchlinteln & Wittlohe  
 16 Werbung  
 17 Konfi-Zeit in KiWi  
 18 Seniorenmesse  
 19 St. Petri-Stiftung  
 20 - 21 Gottesdienstplan  
 22 - 23 Sommer in KiWi  
 24 - 26 Werbung  
 27 Posaunenchor Sommerserenade  
 28 Argumentationstraining  
 29 Fest der Vielfalt  
 30 - 31 Werbung  
 32 Taufmöglichkeiten in KiWi  
 33 Jubel- & Goldkonfirmationen  
 34 - 35 Termine und Treffpunkte  
 36 - 37 Freud und Leid  
 38 - 39 Wir sind für Sie da!  
 40 Werbung

Im Gemeindebrief werden regelmäßig kirchliche Amtshandlungen (Taufen, Konfirmationen, kirchliche Trauungen und kirchliche Bestattungen) veröffentlicht. Kirchenmitglieder, die dieses nicht wünschen, können das dem Kirchenvorstand oder dem Pfarramt schriftlich mitteilen. Die Redaktion behält sich vor, Texte zu kürzen oder nicht zu veröffentlichen. Der nächste KiWi Gemeindebrief erscheint im August 2026.



>> **Angedacht** <<

**Wer ist dieser Mensch?**

Unten sehen Sie eine Ermittlungswand. Die Ermittler gehen einer Frage nach: Wer ist dieser Mensch? Zu wem gehören diese sieben Aussagen?

Alle Fäden laufen in der Mitte zusammen – bei einem Herz. Zu wem passt das alles? Wenn Sie selbst Detektiv spielen möchten, hören Sie hier kurz auf zu lesen und schlagen die Bibelstellen nach, die unten im Bild angegeben sind. Vielleicht haben Sie es erkannt: Es sind die sieben „Ich-bin-Worte“ Jesu aus dem Johannesevangelium.

In einfachen, anschaulichen Bildern stellt uns Johannes Jesus vor:

- Jesus, der unseren inneren Hunger stillt und unseren Durst löscht.
- Jesus, der Licht in unser Leben bringt und uns Orientierung gibt.
- Jesus, der uns nahe ist, uns begleitet und tröstet.
- Jesus, der uns die Tür zu Gott öffnet.

Mich spricht gerade „Ich bin das Brot des Lebens“ am meisten an. Jesus gibt mir Kraft, jeden Tag genug.

Gerade in Zeiten in denen ich das gerade nicht spüre oder vergesse, tut mir die Erinnerung daran gut.

Wie ist es bei Ihnen?

Welches Ich-Bin-Wort ist Ihnen heute besonders wichtig?

Herzliche Grüße

Oliver Rahn



## >> Helfende Hände << Ehrenamt im Fokus

Viele Menschen engagieren sich ehrenamtlich – in unseren Dörfern zum Beispiel in Vereinen und Parteien, bei der freiwilligen Feuerwehr oder „bei Kirchens“. Als ehemalige Kirchenvorsteherin habe ich erlebt, wie viele ehrenamtlich engagierte Menschen es in unseren Kirchengemeinden gibt, viele davon sind seit Jahren oder sogar Jahrzehnten aktiv in festen Gruppen oder auch wenn man sie für einzelne Aktionen anfragt. Ob Besuchsdienste, Klamottenkiste, Kaffeeteams, beim Austragen der Gemeindebriefe, Teamerinnen und Teamer in der Jugendarbeit: Es gibt mehr ehrenamtliche Aktivitäten als man denkt.

Dieses Engagement stellt einen großen Teil unserer Gemeindeleben dar und ist ein echter Schatz. Hier wird Gemeinschaft gelebt und erlebt und die Ehrenamtlichen bringen ihre Fähigkeiten gerne ein und haben Freude an der ehrenamtlichen Arbeit.

In der heutigen Zeit verändern sich die zeitlichen Kapazitäten vieler Menschen allerdings. Jugendliche Teamer beginnen ihren beruflichen Werdegang und ziehen für Ausbildung oder Studium weg, Eltern sind häufig beide berufstätig und müssen Erwerbs- und Familienarbeit vereinbaren, Ältere sind länger erwerbstätig oder in die Enkelbetreuung mit eingebunden... Und vielleicht ist es Ihnen/euch auch schon einmal aufgefallen: Ehrenamtliche sind häufig in verschiedenen Gruppen oder Vereinen aktiv.

Auch die Kirchenvorstandsmitglieder als Ehrenamtliche haben vielfältige organisatorische Aufgaben und sind an allen Gottesdiensten beteiligt.

Und so fehlen manchmal auch ein paar helfende Hände. Vor allem die Gottesdienste, die außerhalb der kirchlichen Gebäude stattfinden, wie Allergottesdienst, Allertaufe und Pfingstgottesdienst im Sahlingsloh stellen Herausforderungen dar, da dafür auch viel Material wie Tische, Stühle und Bänke bewegt werden müssen.

Wenn Sie Zeit und Lust haben, Ihre helfenden Hände oder Ihr organisatorisches Talent in unseren Gemeinden einzubringen, nehmen Sie gerne Kontakt mit uns auf. Egal, ob für eine einmalige Hilfe oder für ein längerfristiges Engagement: Wir freuen uns auf Sie. Geben Sie uns gerne ein Signal, wenn wir Sie für etwas ansprechen dürfen.

Alle zwei Jahre bedanken wir uns bei den vielen Aktiven unserer Gemeinden. In diesem Jahr findet das **Mitarbeitendenfest am Freitag, den 18. September** statt – der Termin kann schon vorgemerkt werden.

Sonja Butz-Georg



### WARUM

engagierst du dich ehrenamtlich und was gibt dir ehrenamtliches Arbeiten?

*Jorge Matthies, Teamer in St. Petri Kirchlinteln*

Ich engagiere mich ehrenamtlich, weil viele schöne Erinnerungen aus meiner Kindheit durch Ehrenamt überhaupt erst möglich gemacht wurden. Ich möchte anderen diese Erfahrungen ermöglichen und dabei aktiv mitgestalten.

Ehrenamtliches Arbeiten gibt mir schöne Momente mit ganz vielen wundervollen Menschen.

*Annegret zum Felde, Leiterin der Besuchsdienstgruppe St. Jakobi Wittlohe*

Ein Mitglied des Teams sprach mich an, ob ich Lust und Interesse hätte, mitzumachen. Nach Ausscheiden der langjährigen Leiterin wurde ich Ansprechpartnerin für die Gruppe.

Durch die Tätigkeit habe ich wirklich nette Menschen kennengelernt. Ich komme im Namen der Kirchengemeinde, was die Besuchten zu schätzen wissen und sich gesehen fühlen.



# >> Aus den Kirchenvorständen <<

## St. Petri & St. Jakobi

In den vergangenen Monaten hat sich viel getan: Immer intensiver wird die Zusammenarbeit der beiden Kirchenvorstände hier in unserer Region und wir spüren: Das hilft, motiviert und macht eine Menge Spaß!

### Kirchenvorstands-Klausurtagung

Im Februar sind wir zum ersten Mal gemeinsam zu einer Klausurtagung in Krelingen gewesen und haben zwei Tage lang intensiv miteinander gearbeitet. Auch die Lektorinnen aus der Region und Hans-Wilhelm Schöder als Synodaler waren einen halben Tag lang zu Gast, als wir uns rund um das Thema „Gottesdienstgestaltung“ ausgetauscht haben.



*Kirchenvorsteher\*innen und Gäste bei der Klausurtagung*

### Gesichter unserer Gemeinden: Abschied, Wiedersehen und Neubeginn

Im Wittloher Kirchenvorstand hat **Olaf Schöpe** aus persönlichen Gründen seinen Rücktritt erklärt, nachdem er schon einige Monate lang pausiert hatte. Wir bedauern das sehr, danken ihm für die geleistete Arbeit und wünschen ihm Gottes Segen!

**Natalia Tschobur** hingegen ist nach einer längeren unfallbedingten Pause wieder zurück im Dienst als Küsterin und Reinigungskraft und das freut uns in beiden Gemeinden sehr! Außerdem gibt es ein neues Gesicht: **Tessa Martius** aus Sehlingen wird in der St. Petri-Gemeinde rund um Kirche und Friedhof unterstützen, weil Küster und Friedhofswärter Hartwig Ahrens seit verganginem Jahr Mitglied der MAV (Mitarbeitenden-Vertretung) der Kirchenkreise ist und dafür eine teilweise Freistellung erhalten hat. Herzlich willkommen, liebe Tessa!



### Verlängerung der Projektstelle

Eine weitere gute Nachricht hat uns Ende vergangenen Jahres erreicht: Vielen von euch und Ihnen steht die tolle Arbeit von Diakonin Marieke Rahn vor Augen. Ihre Projektstelle war ursprünglich auf drei Jahre, konkret bis Ende 2026 befristet. Nun steht fest: Die Fördermittel reichen für ein weiteres Jahr und wir haben die Zusage der Landeskirche, das Projekt entsprechend bis Ende 2027 ausdehnen zu dürfen. Wir freuen uns sehr!

**Übrigens:** Wenn Sie sich manchmal fragen, was eigentlich mit „Ihren“ Kirchensteuern geschieht – über diese Projektstelle fließen während des Förderzeitraums insgesamt rund 140.000 Euro direkt an uns zurück und machen hier vor Ort eine tolle Arbeit möglich!

### Wiese zu verpachten

Und schließlich noch eine kurze Information: Die St. Petri-Kirchengemeinde bietet eine 2,4550 ha große Dauergrünlandfläche der Gemarkung Kirchlinteln im Hühnermoor zur Verpachtung an.

Interessierte melden sich gern in unserem Pfarrbüro: Tel. 04236/94130, Email: [KG.Kirchlinteln@evlka.de](mailto:KG.Kirchlinteln@evlka.de) oder bei Kirchenvorsteher Werner Kunath, Tel. 04236/400.

### Mit der Natur verbunden – Unsere Gottesdienste im Freien

Jetzt im Sommer gehen wir auch wieder mit unseren Gottesdienst-Angeboten nach draußen. Schon im April war Pflanztag im Jakobi-Wald: Pastorin Merle Oswich, Vikarin Annkatrin Steger und Henning Feyen an der Gitarre haben eine bunte Andacht rund um die biblische Bedeutung von Erde, Saatkörnern und Bäumen gestaltet, bevor wieder etliche Bäume gepflanzt wurden, die mit den unterschiedlichsten Anlässen verbunden sind. Auch am Pfingstmontag feiern sicher viele gemeinsam den plattdeutschen Gottesdienst im Salingsloh.

Am letzten Juni-Wochenende geht es dann an die Aller: Nach der Aller-Taufe am Samstag feiern wir am 27. Juni den gemeinsamen Aller-Gottesdienst auf beiden Seiten des Flusses. Alle Details dazu finden Sie im Gottesdienst-Plan in der Mitte dieses Heftes.

Andreas Georg  
KV-Vorsitzender St. Jakobi

Reinhard Richter,  
KV-Vorsitzender St. Petri.



*Pflanztag im Jakobiwald*

## >> Aus dem Kirchenkreis <<

Am Sonntag, 31. Mai 2026, laden wir um 18 Uhr herzlich zu einem Abendgottesdienst in die St.-Laurentius Kirche in Achim ein. Inhaltlich wird der Gottesdienst unter dem Thema „Segen“ stehen. Grundlage ist der aronitische Segen, eine der bekanntesten biblischen Zusagen: „Der Herr segne dich und behüte dich ...“ Was Segen heute bedeuten kann, wie er stärkt, verbindet und begleitet, soll im Gottesdienst gemeinsam bedacht und gefeiert werden. Der Gottesdienst wird – wie jedes Jahr – von einem Team aus dem Kirchenkreis vorbereitet.



## >> St. Jakobi & St. Petri << Wir laden ein...

„Mit Klarheit in die letzte Lebensphase“  
Themenabend rund um Vorsorge und palliative Versorgung

Donnerstag, 2.7., 19 Uhr im Landhaus Luttum  
(Sophienstraße 20)

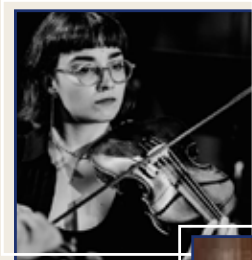
Informationen folgen über die Tagespresse



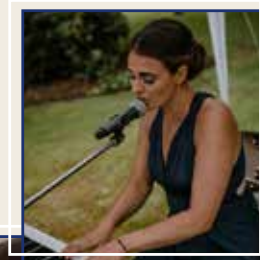
# UKRAINE BENEFIZ KONZERT

Freitag, 29. Mai 2026 | 19:00 Uhr  
St. Jakobi-Kirche Wittlohe | Einlass ab 18:30 Uhr

Chor: MUSICA VOCALE  
Chorleiter: ANDREAS WINTERHALTER



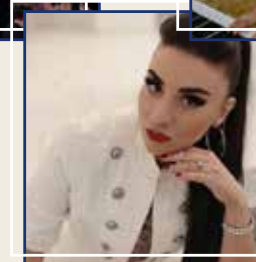
DARIA DOLIUK  
Violine



JOHANNA SCHEELE  
Gesang und Piano



IHOR CHYCHKANOV  
Pianist



VALERIJA GOSPODYNKO  
Sologesang

Der Eintritt ist frei  
über eine Spende freuen sich die Menschen in der geschundenen Ukraine.

## >> Ferienprogramm für Kinder <<

### Angebote von der evangelischen Jugend in der Region KiWi

In den ersten beiden Ferienwochen im Sommer bietet die evangelische Jugend einige Veranstaltungen im Rahmen des Ferienprogramms der Kommune an. Die Anmeldung läuft ab Ende Mai über [www.unser-ferienprogramm.de/kirchlinteln](http://www.unser-ferienprogramm.de/kirchlinteln)

### Alle Veranstaltungen sind für Grundschul Kinder.

Getränke und Snacks (und ggf. das Mittagessen) werden gestellt. Wir freuen uns auf die Tage mit den Kindern!



## >> Vorlesekinos & Kreativaktion << im Gemeindehaus Wittlohe

Beim Vorlesekino tauchen die Kinder in eine spannende Geschichte ein, die mit Bildern auf großer Leinwand erzählt wird. Im Anschluss wird das Erlebte mit passenden Bastel- und Kreativaktionen vertieft.

**Wann: 08.07.2026, 9 bis 12 Uhr**  
**Wo: Ev. Gemeindehaus Wittlohe**

## >> Schatzsuche << rund um die Jakobi-Kirche

In Kleingruppen und mit einem Teamer, einer Teamerin machen sich die Kinder auf die Suche nach einem Schatz. Dabei müssen die Gruppen Aufgaben und Rätsel lösen.

**Wann: 09.07.2026, 9 bis 12 Uhr**  
**Wo: Ev. Gemeindehaus Wittlohe**

## >> Kids Fun-Olympiade << im Gemeindehaus Wittlohe

In verschiedenen (Spaß-)Wettkämpfen treten die Kinder in Gruppen gegeneinander an. Wir kommen auch über die Olympiamottos „Höher, schneller, weiter“ und „Dabei sein ist alles“ ins Gespräch.

**Wann: 10.07.2026, 10 bis 16 Uhr**  
**Wo: Ev. Gemeindehaus Wittlohe**



## >> Holzstadt bauen I << im Gemeindehaus Kirchlinteln

Mit tausenden Parkettlamellen (ähnlich wie Kapla-Steine) lassen wir unserer Fantasie freien Lauf und bauen gemeinsam eine riesige Stadt. Ob Türme, Brücken oder Häuser – alles entsteht durch Teamarbeit, Kreativität und Spaß im großen Saal des Gemeindehauses.

**Wann: 13.07.2026, 9 bis 12 Uhr und 13 bis 16 Uhr (zwei Termine)**  
**Wo: Ev. Gemeindehaus Kirchlinteln**

## >> Nudeltour für Kids << im Gemeindehaus Kirchlinteln

Die Nudeltour ist angelehnt an eine Kohltour. Mit einem Bollerwagen ziehen wir durch Kirchlinteln und machen unterwegs verschiedene Aktionen und Spiele. Danach kommen wir zum Nudelessen wieder im Gemeindehaus an.

**Wann: 14.07.2026, 10 bis 14 Uhr**  
**Wo: Ev. Gemeindehaus Kirchlinteln**

## >> Freundschaft << im Gemeindehaus Kirchlinteln

Gemeinsam sind wir stark. Anhand einer Bibelstelle erleben die Kinder kreativ, auf was es in einer Freundschaft ankommt. Dazu gibt es Aktionen und Spiele, die die Gruppe als Team gemeinsam lösen müssen.

**Wann: 15.07.2026, 9 bis 12 Uhr**  
**Wo: Ev. Gemeindehaus Kirchlinteln**



# Themen Termine

15.6. - Lernen lernen  
Stress bei den Hausaufgaben?  
Wie kann ich mein Kind beim Lernen begleiten und welche Grundlagen schon vor der Schulzeit legen?

15.7. - Urlaub mit Kindern  
Wie wird er wirklich für alle erholsam?

15.8. - Also das hätte es früher nicht gegeben...  
Erziehungsunterschiede zwischen den Generationen, Chancen und Herausforderungen mit Oma und Opa

15.9. - In guten Händen  
Wie stark und schütze ich meine Kinder vor Missbrauch?

15.10. Meine Angst - Deine Angst  
Wie kann ich mein Kind bei Angst unterstützen und wie gehe ich mit meinen eigenen Ängsten und Sorgen gut um?

15.11. Tod und Trauer  
Wie kann ich mein Kind begleiten, wenn es Erfahrung mit dem Thema Tod macht? Wie können wir gemeinsame Trauer gestalten.

15.12. Elternhafen kreativ  
Gemütlich zusammen sitzen, kreativ werden und bei Punsch und guten Gesprächen den Advent genießen.



## SPIELPLATZ Café

Komm vorbei und triff (neue) Freunde und Nachbarn!

TERMINE →

Kaffee, und Tee stehen bereit, bringt gerne einen Snack zum Teilen mit!

jeweils ab 15 Uhr

**Mittwoch, 20. Mai**  
Weitzmühlen  
Hassen Führen

**Donnerstag, 28. Mai**  
Luttum  
Am Rüstkamp, zwischen Nummer 3 und 5

**Dienstag, 2. Juni**  
Kirchlinteln  
Waldspielplatz

**Mittwoch, 3. Juni**  
Otsen  
Kindergarten

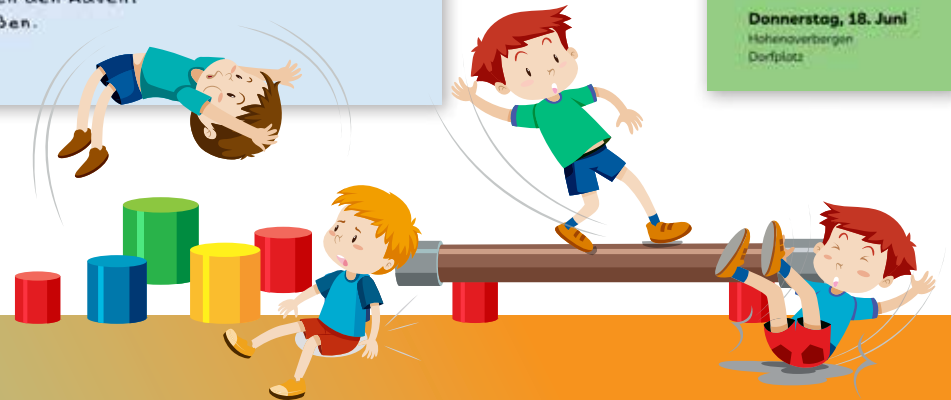
**Mittwoch, 10. Juni**  
Neddenaverbergen  
Dorfplatz

**Donnerstag, 11. Juni**  
Bendingbostel  
Kindergarten

**Dienstag, 16. Juni**  
Holtum  
Am Dorfgemeinschaftshaus

**Donnerstag, 18. Juni**  
Hakenaverbergen  
Dorfplatz

Gemeindehaus Kirchlinteln  
An der Kirche 19  
27308 Kirchlinteln



>> **Konfirmation Wittlohe** <<  
28. und 29.03.2026



>> **Konfirmation Kirchlinteln** <<  
25. und 26.04.2026



*Erinnerungen, die bleiben.  
Ein herzlichen Dankeschön an Luisa Wahlers für die schönen Fotos.*



ABSCHIED  
BESTATTUNGEN  
Wir sind an Ihrer Seite

**Anmeldung:** 04236 76 34567 oder  
info@abschied-und-bestattung.de  
**Ort:** Hauptstraße 23 A, 27308 Kirchlinteln  
**Ausführliche Informationen** finden Sie unter  
www.abschied-und-bestattung.de

**DER SELBSTBAUSARG** | Dienstag 23.06.26, 18 - 20 Uhr

Auf den ersten Blick wirkt es wie eine schlichte Holzkiste. Für uns ist dieser Sarg jedoch weit mehr. Seit jeher gehört das Angebot, den Sarg selbst zu bauen, zu uns. Es eröffnet einen kreativen Raum, Gefühle auszudrücken und inneres Erleben sichtbar zu machen. Handwerk wird so zum Mittler für Themen wie Trauer oder Tod. An diesem Abend zeigen wir den Ablauf vor Ort, geben Tipps und beantworten Fragen.



## >> Konfi-Zeit in KiWi <<

Im März sind die neuen Konfis unserer Region gestartet – zum ersten Mal gemeinsam als „KiWi-Konfis“. In der letzten Ausgabe haben wir das neue Modell schon vorgestellt. Bis zu den Sommerferien werden wir in drei festen Kleingruppen arbeiten und dann am 30. Juni gemeinsam ein Sommerfest feiern.

Nach den Sommerferien beginnt dann die Projektphase rund um das Thema „Bewahrung der Schöpfung“ – Insekten im Jakobiwald entdecken, klimabewusst kochen, Naturkosmetik herstellen oder ein umfangreicheres Waldprojekt: Die Konfis können selbst entscheiden, wie sie sich dem Thema nähern wollen!

In den Herbstferien brechen wir wie immer mit einem großen Team gemeinsam nach Damme auf, um dort acht Tage lang zu den „Perlen des Glaubens“ zu arbeiten und eine Menge Spaß zu haben. Dann schließt sich eine weitere Wahl-Phase an, in der die Konfis ein Thema ihrer Wahl vertiefen können. Schließlich folgt im neuen Jahr die Bündelungs-Phase und die Vorbereitung der Vorstellungsgottesdienste vor den Konfirmationen. Auch in der Gestaltung der „Gottesdienst-Besuche“ erproben wir eine neue Idee: Wir haben inhaltlich geschaut, welche Gottesdienste wir besonders wichtig finden, zu erleben – so ist eine Mischung aus konkreten Tagen, z. B. rund um Ostern und frei wählbaren Tagen und Orten entstanden. Auch dabei sind wir gespannt auf die neuen Erfahrungen. In jedem Fall sagen wir: Herzlich willkommen, liebe KiWi-Konfis!

*Pastorin Merle Oswich, Pastor Dennis Oswich und Diakon Oliver Rahn*

Ein Recht auf Würde®  
**NÖSEL**  
Bestattungen

Wenn Menschen  
Menschen brauchen ...

Dorfstraße 68 • 27324 Hämelhausen • Tel. 04254-93120

**ADIGA**  
FENSTER  
Inh. Adrian Gatzke

**Fenster | Türen**  
**Rollladen**  
**nach Maß**  
Tel.: 04232 – 94 53 969  
Roggenkamp 1 | 27299 Langwedel

www.adiga-fenster.de



# Seniorenmesse Kirchlintel 2026 „Gut leben im Alter“

**am 20.06.2026**  
**von 10:30 bis 16:00 Uhr**  
Im und am Lintler Krug

**Ein abwechslungsreiches Programm wartet auf Sie!**

#### **Hof, Parkplatz & Garten:**

Vielfältiger Marktplatz mit Ständen und Stationen rund um ein gutes Leben im Alter. Vielfältige Mitmachaktionen und Dinge zum Ausprobieren sowie ein Begegnungsraum im Gastro im Krug zum Klönen bei Kaffee und Kuchen.

**Im Speicher:** Ausstellung historischer Fotos.

#### **Im Lintler Krug:**

Um 10.30 Uhr Eröffnung mit Andacht und Posaunenchor. Anschließend wechselnde Vorträge von Expertinnen und Experten zu Themen wie Prävention + Sicherheit, Vorsorgevollmachten, „Bonus-Großeltern“ und viele Themen mehr.



## >> Die St. Petri-Stiftung << lädt zu Konzerten ein

Liebe Freundinnen und Freunde der Stiftung,

am Samstag, den 09. Mai 2026 fand in der St. Petri-Kirche das Konzert des Gospelchores Etelsen statt. Sie hatten hoffentlich viel Spaß daran.

#### **Herzlich eingeladen sind Sie zu weiteren Konzerten:**

Am Freitag, den **26.06. 2026 um 20.00 Uhr** erwarten wir das **Ottersberger Kammerorchester** mit seinem Sommerkonzert.

Das Programm steht noch nicht fest.



Und am Freitag, den **11.09.2026, 17.00 Uhr**, ist wieder einmal das **Duo „Sing your Soul“** bei uns zu Gast. Sie bieten ihr neues Programm „Faltenfrei geht anders - verliebt in das Akkordeon“. Freuen Sie sich auf Unterhaltung mit Tango bis Tarentella, Klassik bis Klezmer und Wiener Kaffeehausmusik bis Pop.

#### **Der Eintritt ist jeweils frei.**

Es wird jedoch um Beiträge gebeten, von denen zum Teil die Künstler honoriert, zum Teil die Stiftung unterstützt werden. Unser nächstes großes Ziel ist die Unterstützung des Baues behindertengerechter Toiletten und natürlich weiterhin die Finanzierung der zusätzlichen Diakonenstelle von Frau Marieke Rahn.



Und wenn Sie Lust haben, bei uns mitzumachen: wir suchen für einen begrenzten zeitlichen Rahmen noch Mitstreiter im Vorstand der Stiftung!

*Herzlichst Ihr Klaus Palm*














Gern können Sie uns auch sonst unterstützen mit Spenden auf die Konten Kirchenamt Verden,  
Kreissparkasse Verden, IBAN: DE90 2915 2670 0010 0325 63  
Volksbank Niedersachsen-Mitte eG, IBAN: DE46 2569 1633 5000 3259 00  
Kennwort: St. Petri-Stiftung Kirchlintel, Kostenstelle 6653-82110

# >> GOTTESDIENSTPLAN KiWi <<

Juni bis August 2026

 Kirchkaffee  Posaunenchor  Familien

In der Regel beginnen die Gottesdienste um 10 Uhr. Abweichende Uhrzeiten sind angegeben. Sollten sich kurzfristig Änderungen ergeben, werden diese über die Tagespresse sowie die Webseiten der Gemeinden bekanntgegeben.

Datum	Kirchlinteln	KiWi	Wittlohe
So. 31.05.26		Verden, 10 Uhr: Domweih-Gottesdienst Achim, 18 Uhr: Kirchenkreis-Gottesdienst 	
So. 07.06.26		Abendmahls-Gottesdienst in Kirchlinteln, Pastorin M. Oswich 14 Uhr plattdt. Gottesdienst in St. Johannis, Verden	
So. 14.06.26		Gottesdienst in Armsen, Vikarin A. Steger	
Sa. 20.06.26		10:30 Uhr: Andacht zur Seniorenmesse Lintler Krug, Pastor D. Oswich, Vikarin A. Steger 	
So. 21.06.26	„Komm mit“-Gottesdienst in Kirchlinteln, Pastor D. Oswich, Vikarin A. Steger 		Jubel-Konfirmation mit Abendmahl, Pastorin M. Oswich
Sa. 27.06.26			14:00 Uhr: Aller-Taufe in Otersen, Pastor D. Oswich, Vikarin A. Steger 
So. 28.06.26		Aller-Gottesdienst in Otersen (Fährstelle), Pastorin M. Oswich und Pastorin S. von Stemm 	
So. 05.07.26		 <b>Sommerkirche</b> in Kirchlinteln Picknickdecken-Gottesdienst, Pastorin M. Oswich, Ln. T. Schwecke-Ernst 	
So. 12.07.26		<b>Sommerkirche</b> in Wittlohe, P. D. Oswich, Vn. A. Steger	
So. 19.07.26		<b>Sommerkirche</b> in Kirchlinteln, 9:00 Uhr (!) Schützen- Gottesdienst, Pastor D. Oswich, Vikarin A. Steger	
So. 26.07.26		<b>Sommerkirche</b> in Wittlohe, Ln. Ulrike Voige 	
So. 02.08.26		 <b>Sommerkirche</b> in Kirchlinteln, Ln. R. Giebel-Waidelich 	
So. 09.08.26		<b>Sommerkirche</b> Wittlohe, Pastorin I. Büttner	
Sa. 15.08.26	Einschulungs-Gottesdienst, Zeit wird noch bekannt gegeben, Pastorin M. Oswich 		11:00 Einschulungsgottesdienst GS Luttum, Pastorin M. Oswich und Team 
So. 16.08.26	Abendmahls-GD, Pastor D. Oswich. Vikarin A. Steger		Gottesdienst, Pastorin M. Oswich
So. 23.08.26		Abendmahls-Gottesdienst in Neddenaverbergen, Pastor D. Oswich	
Sa. 29.08.26	13:00 Uhr: Gottesdienst zum Erntefest in Holtum, Pastorin M. Oswich, Vikarin A. Steger		
So. 30.08.26		Inklusiver Diakonie-GD beim Fest der Vielfalt, Kirchlinteln, Pastorin M. Oswich & Team 	

# >> Sommer in KiWi <<

## 20. und 21. Juni

| Samstag 10:30 Uhr: Andacht zur  
Seniorenmesse am Krug (S. 18)

| Sonntag, 10 Uhr: Jubelkonfirmation  
in Wittlohe (S. 33)

| Sonntag, 10 Uhr: „Komm mit“-  
Gottesdienst in St. Petri Kirchlinteln

Eine persönliche Einladung bewegt  
mehr als jedes Plakat.

Am 21. Juni laden wir herzlich dazu ein,  
einfach jemanden zum Gottesdienst mit-  
zubringen – eine Freundin, einen Nachbarn,  
ein Familienmitglied, das schon lange nicht  
mehr da war. Der Gottesdienst selbst bleibt, was  
er ist – aber die einzelnen Elemente werden kurz  
erklärt. Was passiert hier gerade, und warum? So  
entsteht Orientierung. Besonders schön wird das

Danach: Bei Getränken und Gebäck im Anschluss bleibt Zeit,  
sich auszutauschen und ins Gespräch zu kommen. Zur Unterstützung  
gibt es Einladungspostkarten – die kann jede\*r einfach mitnehmen und  
weitergeben!

## 27. und 28. Juni

Samstag, 14 Uhr: Allertaufe (S. 32) & Sonntag, 10 Uhr: Aller-Gottesdienst

Ebenso wie die Allertaufe hat auch dieser Gottesdienst  
mittlerweile gute Tradition: Alle vier Gemeinden  
der beiden Regionen links und rechts der Aller  
laden ein, an die Fährstelle Otersen/Westen zu  
kommen. Auf beiden Seiten der Aller spielen  
die Posaunenchor und ein Team aus der  
Region gestaltet den Gottesdienst  
von der Allertfähre aus.

## 5. Juli, 10 Uhr Picknick- decken-Gottesdienst

Den Auftakt zur Sommerkirche  
feiern wir auf Picknickdecken im  
Kirchlintler Gemeindehaus-  
Garten. Der Gottesdienst wird  
bunt und kommunikativ – gern  
können nicht nur Decken,  
sondern auch Picknick-Körbe  
mitgebracht werden.  
Kaffee, Tee und kalte Getränke  
sowie einige Stühle für alle, die  
nicht gut auf dem Boden sitzen  
können, stehen bereit!

Alle Termine zur Sommerkirche finden  
sich im Gottesdienst-Plan (S. 20-21)

## 29. und 30. August

| Samstag, 13 Uhr:  
Gottesdienst zum Holtumer Erntefest  
(wichtig: in diesem Jahr nicht am Sonntag,  
sondern schon Samstagmittag!)

| Sonntag, 10 Uhr:  
Gottesdienst zum Fest der Vielfalt (S. 26)  
„Vielfalt ist ein Gottesgeschenk“ – davon  
erzählt dieser Gottesdienst, kreativ  
gestaltet von einem Team aus  
Menschen mit und ohne Behin-  
derungen, musikalisch begleitet  
von Gesang und Posaunenchor-  
Klängen.



**BOMNÜTER**  
 27308 Kirchlinteln • Hauptstr. 15  
 Tel. 04236/210 • Fax 04236/251



**RENAULT-**  
**Service** 

**RENAULT**  
 AUTOS  
 TUMLEBEN

*Gasthaus zum Drommelbeck*



Familie  
 Rosebrock-Heemsoth  
 Verdener Str. 6  
 27308 Kirchlinteln-  
 Höhenaverbergen  
 Tel.: 04238 - 244  
 04238 - 943175

Brotverliebt seit 1902



**WÖBSE**  
 BACKHAUS

Alte Dorfstraße 4 • 27308 Kirchlinteln • [www.baeckerei-woebse.de](http://www.baeckerei-woebse.de)



*Kultur & Leben in der Region*  
 geöffnet sonntags von 14:30 - 17:00 Uhr

---

Kulturkreis Lintelner Geest e.V. im Müllerhaus  
 Schmomühlener Straße 9  
 27308 Kirchlinteln/Brunsbrock  
[muellerhaus@kulturkreis-lintelner-geest.de](mailto:muellerhaus@kulturkreis-lintelner-geest.de)  
[www.kulturkreis-lintelner-geest.de](http://www.kulturkreis-lintelner-geest.de)

*Anja Winter*  
 Logopädie



Praxis für Stimm-, Sprech- und Sprachtherapie

Hauptstraße 14 • 27308 Kirchlinteln  
 Tel.: 0 42 36 / 94 36 67



*Wachstum braucht Zeit,  
 Licht und Geduld. Und auch  
 wenn ich den Weg nicht  
 komplett sehe – Gott geht  
 ihn mit mir, Schritt für Schritt,  
 mitten im Alltag*

Foto: Hellbricht

**Haustechnik mit Stil**

- Bad Design
- Alternative Wärmesysteme
- Heizungsbau
- Technischer Kundendienst
- Elektro-Installation
- 24-h-Notdienst



Leistung auf den Punkt gebracht.  
 Holtumer Dorfstraße 2 • 27308 Holtum (Geest)  
 Telefon: (0 42 30) 93 000 • [www.ehlers-otten.de](http://www.ehlers-otten.de)

Anke Brietzke  
*Beauty Smile*



Ritterallee 14  
 27308 Kirchlinteln  
 Tel. 0 42 36 / 94 33 49  
[info@beauty-smile-verden.de](mailto:info@beauty-smile-verden.de)

**WIR BILDEN AUS!**

**SCHUTZ**  
 FAHRZEUGBAU



Heinz Schutz GmbH – 27308 Kirchlinteln  
[www.schutz-fahrzeugbau.de](http://www.schutz-fahrzeugbau.de)

**1a** Wir machen,  
 dass es fährt!

**Heinz Rübke**  
 KFZ-Mechaniker-Meister  
 KFZ-Elektriker-Meister  
 Armsener Str. 8  
 27308 Neddenaverbergen  
 Tel. 04238 - 94080

Idee · Beratung · Planung · Ausführung · Pflege

# garts

Garten- und  
Landschaftsbau GmbH & Co. KG

Armsener Dorfstraße 5  
27308 Kirchlinteln

Telefon 0 42 38-9 44 02 55  
E-Mail: info@garts.de

Dipl.-Ing. (FH)  
Früchtenicht & Heimsoth



Der Experte für  
Garten & Landschaft

## Henny's Mangelstube

**Mangelzeiten:**  
mittwochs und donnerstags  
von 14.00 bis 17.00 Uhr.

**S. Heemsoth-Rohlfing**  
Auf dem Kamp 4 · 27308 Armsen  
Telefon 04238 / 225 o. 446



## DIE MAURER MEISTER

WIR MEISTERN ALLES!

**MAURER- , BETON- & FLIESENARBEITEN**

TELE: 0172-4188198 | DIE-MAURERMEISTER.DE | NIKOLAUS-HOFER-STRASSE 128 | 27283 VERDEN

**WER NICHT VERGLEICHT,  
ZAHLT ZU VIEL!**

Wenn nicht jetzt,  
wann dann?

Wir beraten Sie gern in allen Versicherungsfragen!



**VJS** Versicherungsmakler  
**Johann Schröder**

Lindhooper Str. 70  
27283 Verden  
Telefon: 0 42 31-9 33 544  
Telefax: 0 42 31-9 33 545  
Mobil: 01 71-264 54 44  
E-Mail: schroeder.johann@web.de

[www.versicherungen-verden.de](http://www.versicherungen-verden.de)

## GEEST-APOTHEKE

HAUPTSTRASSE 46 | 27308 KIRCHLINTELN  
TEL. (0 42 36) 777 | FAX (0 42 36) 8138

[WWW.APOTHEKE-KIRCHLINTELN.DE](http://WWW.APOTHEKE-KIRCHLINTELN.DE)



Der Posaunenchor Kirchlinteln lädt ein zur  
**SOMMERSERENADE**  
auf dem Kirchplatz der St. Petri-Kirche Kirchlinteln

**Fr. 07. | 19  
Aug. | Uhr**

Der Chor wird seine Gäste vor der abendlichen Kulisse der St. Petri-Kirche Kirchlinteln mit seinem vielfältigen Repertoire unterhalten und Stücke aller Genres vortragen. Für die Zuhörer werden auf dem Kirchplatz genügend Sitzplätze und kalte Getränke vorhanden sein und bei schlechtem Wetter steht die Kirche zur Verfügung. Im Anschluss an die Serenade freut sich der Chor auf ein schönes Zusammensein mit seinen Gästen bei hoffentlich sommerlichen Temperaturen.

## Argumentations-Training

# >> „Das sehe ich aber anders!“ <<

So nennt sich das Argumentations-Training zum Umgang mit menschenverachtenden Bemerkungen, Vorurteilen und Stammtischparolen, das am

**Dienstag, 18. August 2026, von 17 bis 20.15 Uhr,  
im Gemeindehaus Kirchlinteln**

stattfindet.

Den „klassischen Stammtisch“ gibt es nur noch selten, auf sogenannte Stammtischparolen trifft man aber auch auf der Familienfeier, an der Bushaltestelle oder im Büroalltag, denn diskriminierende oder rassistische Sprüche fallen heute fast überall.

Oft treffen sie uns unvorbereitet und machen uns sprachlos.

Wie kann man es schaffen, solchen Parolen ein „Das sehe ich aber anders!“ entgegenzustellen?

Dieser Workshop vermittelt Grundlagen und Kommunikationstechniken, um in solchen Situationen argumentationsstark und selbstsicher reagieren zu können. Und zeigt auch, wie man sich selber schützt.

Referentin: **Helga B. Gundlach**, M.A. (Interkulturelle und Diversity Trainerin)  
Leitung: **Maike Bajaa** (EEB Regionalstelle Lüneburg & Verden)  
Ort: **Gemeindehaus der St. Petri-Kirchengemeinde**,  
An der Kirche 19, 27308 Kirchlinteln  
Anmeldung: **[www.eeb-lueneburg-verden.de](http://www.eeb-lueneburg-verden.de)** oder  
Telefon 04131/2237770  
Die Teilnahme ist kostenfrei.



# >> Fest der Vielfalt 29. & 30.08. << rund um den Lintler Krug

Nach dem Erfolg im August 2024 veranstalten der Kultur- und Förderverein Kirchlinteln e. V. und die St. Petri-Kirchengemeinde in Kirchlinteln zum zweiten Mal ein **interkulturelles** und **inklusives Fest** rund um den **Lintler Krug, die Kirche und in der Dorfstraße** mit **Konzerten, einem WalkAct, Ausstellungen und weiteren Aktionen. Auch einen Markt der Vielfalt wird es am Sonntag wieder geben.**

Menschen mit unterschiedlichen kulturellen Hintergründen, Menschen mit unterschiedlichen Stärken, Menschen mit und ohne Beeinträchtigungen sowie Menschen unterschiedlicher Altersstufen sind gleichermaßen am Programm beteiligt.

Es wird Beiträge von professionellen Künstlerinnen und Künstlern geben sowie Beiträge von Personen, die Kunst als Hobby betreiben.

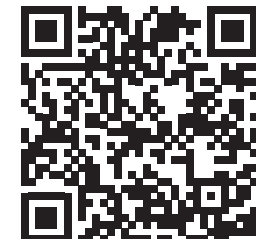
Wir erhoffen uns, durch dieses Fest die Möglichkeit zu vielen Begegnungen mit unterschiedlichen Menschen zu schaffen und mit vielen positiven Erlebnissen.

Am Sonntag wird es einen inklusiven Gottesdienst zum Thema „Vielfalt ist ein Gottesgeschenk“ und einen interkulturellen Brunch auf dem Kirchplatz geben. Essen und Getränke sowie Kaffee und Kuchen gibt es Samstag und Sonntag durch regionale Anbieter im Kruggarten.

Die Musik der Konzerte ist sehr vielfältig und beim Markt der Vielfalt am Sonntag wird es Stände mit vielfältigem Kunsthandwerk geben, voraussichtlich auch Stände über das Afrikanetzwerk aus Bremen. Außerdem gibt es wieder Infostände und Mitmachstände.

Für Kinder wird es wieder ein besonderes Konzert geben und zum Toben einen Sandberg im Kruggarten.

Das Programm ist auf der Homepage des Kultur- und Fördervereins direkt unter **[www.fest-der-vielfalt.de](http://www.fest-der-vielfalt.de)** und im Flyer zu finden.



**Tischlerei Dreyer**

www. Tischlerei-Dreyer.com  
Tel.: 04238 - 94 34 64 • Alte Eichen 4 • 27308 Armsen  
Tischlerarbeiten nach Maß.  
Möbel & Innenausbau • Fenster & Türen • Treppen & Fußböden

**Auto-Service Meyer**

**Peter MEYER** Kfz-Meisterbetrieb  
Freie Tankstelle  
Reparaturen aller Fabrikate  
Neu- und Gebrauchtwagen  
Finanzierung • Versicherung  
Werkstattservice  
Unfall-Reparaturen

Verdener Straße 18  
27308 Hohenaverbergen  
Telefon (042 38) 93 10 0  
Telefax (042 38) 93 10 50

**bösenberg** Heizung Sanitär  
Meisterbetrieb

Tel.: 04231-982 1095 Mobil: 0151-2263 7911  
Email: info@heizung-verden.de

**Malerarbeiten aller Art**  
H. Bellmer

Tel.: 042 31-622 92  
Fax: 042 31-671 873  
Mobil: 01 60 - 6 750 958  
Email: ehbellmer@t-online.de

H. Bellmer • Bergstr. 28 • 27308 Kirchlinteln-Luttum

**PAUL MOJE**  
ZIMMERERMEISTER

Holzbau / Energetische Dachsanierung / Flachdachabdichtung  
Trockenbau / Altbauanierung / Carport- und Terrassenüberdachung

Du suchst echtes Handwerk – jung gedacht, traditionell gemacht  
Dann sollten wir uns kennenlernen. Ich freue mich auf Deine Anfrage  
Handy: 0173 1327529, Mail: info@paulmoje.de

**Service-Rund-Ums-Haus**  
Peter Bublitz

Peter Bublitz  
Bgm.-Hogrefe-Str. 36  
27308 Kirchlinteln / OT Luttum  
Telefon: 0174 - 25 00 709  
E-Mail: Service-Bublitz@web.de

- Renovierung
- Trocken-/Innenausbau
- Fenster/Türen
- Parkett/Laminat
- Reparaturen am/im Haus
- Hausmeisterservice
- und vieles mehr

**Friseursalon Jäger**

Neddenaverbergen  
In den Sandteilen 5  
27308 Kirchlinteln  
Tel. 04238 / 669

... Ihr Friseur für die ganze Familie

*Wir bilden aus!*

**Zaun- und Metallbau**  
Motorgeräte, Land- & Baumaschinen

**JENS KAPPENBERG**

Michaelisstraße 3 • 27308 Neddenaverbergen  
Telefon 04238-1551 • www.JensKappenberga.de

**Dörte's Mangelstuv**  
Inh. Dörte Wöbse-Hogrefe

Luttumer Dorfstr. 31 • 27308 Kirchlinteln-Luttum  
Tel. 04231 / 6 42 57

**Anlieferung:** **Mangelzeiten:**

Dienstags 9-18 Uhr **Mittwochs 8-12 und 14-16 Uhr**

volksbank-niedersachsen-mitte.de/mitglieder

**Mitgliedschaft:**

- Transparenz
- Mitbestimmung
- Dividende

**Morgen kann kommen.**  
Wir machen den Weg frei.

Jetzt Termin vereinbaren: 04251 828-0!

Starke Mitglieder. Starke Vorteile. Sie bestimmen und gestalten mit und erhalten exklusive Vorteile.

Niederlassung der Volksbank Niedersachsen-Mitte  
**Volksbank Verden**

Über 30 Jahre Berufserfahrung um zu schützen, was Ihnen wichtig ist:

**Geest-Assekuranz-Versicherungsmakler e.K.**  
Claudia Erdmann, Geschäftsinhaberin

Krähenkamp 12, 27308 Kirchlinteln  
Tel.: 04236 942 911, www.gavm.de

Gerne auch telefonische Beratung oder Onlineberatung

**TOP** VERSICHERUNGS-MAKLER 2018 NIEDERSACHSEN  
**FOCUS** DEUTSCHLANDS FÜRSTENBEREICH DER VERGLEICHUNG  
statista

# Getauft – als Gottes Kind durchs Leben gehen

## | TAUFMÖGLICHKEITEN IN KiWi

**Große Wittloher Allertaufe am Samstag, 27. Juni, 14 Uhr in Otersen**

Anmeldungen sind noch bis Anfang Juni möglich!

### Taufmöglichkeiten in den Kirchen

an Samstagen um 15.00 Uhr und an Sonntagen um 11.15 Uhr

6. und 7. Juni	in Kirchlinteln	5. und 6. September	in Kirchlinteln
4. und 5. Juli	in Kirchlinteln	1. November	in Wittlohe
15. und 16. August	in Kirchlinteln	7. und 8. November	in Kirchlinteln
22. und 23. August	in Wittlohe		

**Tauferinnerungs-Gottesdienst** am 20. September um 10 Uhr in Wittlohe

## >> Jubel-Konfirmationen & Gold-Konfirmationen <<

Am Sonntag, den **21. Juni**, findet in der **St. Jakobi-Kirche Wittlohe** der **Festgottesdienst zur Jubel-Konfirmation** für die Konfirmations-Jahrgänge 1975/1976 und 1965/1966 statt (Goldene und Diamantene Konfirmation).

Wir bemühen uns, die Jubilar\*innen persönlich anzuschreiben. Bitte haben Sie jedoch Verständnis dafür, dass das nicht in allen Fällen klappt. Deswegen melden Sie sich gerne im Pfarrbüro Wittlohe (Tel: 04238-493), wenn Sie teilnehmen möchten und noch keine Einladung zum Gottesdienst und der anschließenden Feier erhalten haben. Setzen Sie sich ebenso gerne auch mit Ihren Mitkonfirmierten in Verbindung, wenn Sie noch Kontakt haben, und geben diese Einladung weiter!

In **Kirchlinteln** ist der „Feier-Rhythmus“ ein etwas anderer: Dort sind am **27. September** alle eingeladen, deren Konfirmation in diesem oder im vergangenen Jahr 50 Jahre zurückliegt bzw. lag, die also **Goldene Konfirmation** feiern. Die Einladungen werden im Sommer verschickt.

Sollten Sie an einem anderen Ort konfirmiert sein, aber hier feiern wollen und zu den entsprechenden Jahrgängen gehören, melden Sie sich ebenfalls gern in den Pfarrbüros: Sie sind herzlich willkommen!



**| TAUFEN**

Clara Sophie Heusener, Armsen  
 Marielle Sophie Gatzke, Verden-Walle  
 Greta True, Kirchlinteln  
 Lasse Gerke-Koch, Brunsbrock  
 Malina Behrmann, Verden  
 Joris Neu, Kirchlinteln

**| BESTATTUNGEN**

Martina Heitmann, Holtum (Geest), 62 Jahre  
 Hildegard Pinne, Kirchlinteln, 95 Jahre  
 Ilse-Dorothea Marquardt, Kirchlinteln, 79 Jahre  
 Sieglinde Schmidt, Verden, 84 Jahre  
 Margarete Brakopp, Tarmstedt, 70 Jahre  
 Edmund Schulz, Groß Sehlingen, 92 Jahre  
 Else Schwecke, Kirchlinteln, 90 Jahre  
 Olga Prietz, Kirchlinteln, 92 Jahre  
 Dieter Körner, Bendingbostel, 90 Jahre  
 Dietlinde Streckenbach, Kirchlinteln, 80 Jahre  
 Lieselotte Werner, Weitzmühlen, 93 Jahre  
 Sabine Spöring, Kükenmoor, 61 Jahre  
 Liane Hoffmeyer, Bendingbostel, 85 Jahre

**| ANDACHTEN IM SENIORENHEIM EICHENHOF**

19.06.2026, 21.08.2026 und 18.09.2026

**| ANDACHTEN IN DER TAGESPFLEGE LUTTUM**

Andachten in der Tagespflege „Landhaus Luttum“ nach Absprache.

**NEUE TAUFTERMINE**

finden Sie auf Seite 32.

**| TAUFE**

Victoria Romancov, Armsen  
 Nihal Melek Tat, Kirchlinteln-Odeweg  
 Ella Tat, Kirchlinteln-Odeweg

**| BESTATTUNGEN**

Wolfgang Hinrich Wilhelm Jaklovsky, Neddenverbergen, 77 Jahre  
 Hermann Heinrich Bellmer, Luttum, 97 Jahre  
 Detlev Stolze, Otersen, 78 Jahre  
 Renate Kroll, (Verden) Neddenaverbergen, 83 Jahre  
 Heinz Rath, Luttum, 84 Jahre  
 Axel Raschdorf, Luttum, 64 Jahre  
 Annemarie Lüers, Wittlohe, 94 Jahre

**| IM GEDENKEN AN  
DIAKONIN ANNA SÜDHOFF**

Im März ist Anna Südhoff gestorben, die bis in die 90er Jahre als Diakonin in der Wittloher St. Jakobi-Gemeinde tätig war.

Für ihre engagierte Arbeit sind wir ihr sehr dankbar. Anna Südhoff stammte aus Ostfriesland und hat dort auch in den letzten Jahren wieder gelebt, hatte aber weiterhin enge und gute Kontakte zu etlichen Personen in den Dörfern der Wittloher Kirchengemeinde.

Wir legen Anna Südhoff zurück in Gottes Hände und vertrauen darauf, dass sie nun sehen kann, was sie selbst geglaubt hat. Ihrer Familie und allen, die um sie trauern, wünschen wir Gottes reichen Segen.



*Kirchenvorstand und Pfarramt der St. Jakobi-Kirchengemeinde*

# >> WIR SIND FÜR SIE DA — KiWi <<

**Pastorin Merle Oswich**  
04236 - 943 00 50, 0151 - 14 07 92 75  
merle.oswich@evlka.de



**Pastor Dennis Oswich**  
04236 - 943 00 50, 0151 - 15 99 44 72  
dennis.oswich@evlka.de



**Diakonin in der Region Marieke Rahn**  
01 52 - 08 75 96 06, marieke.rahn@evlka.de

**Diakon Oliver Rahn**  
0 42 36 - 9 41 32, oliver.rahn@evlka.de

**Vikarin**  
Annkatrin Steger  
annkatrin.steger@evlka.de  
telefonisch erreichbar über  
P./Pn. Oswich bzw. die Pfarrbüros



**Redaktion und Layout KiWi**  
Verena Schneider  
Mobil: 0174 - 16 60 535  
verena.pranagrafika@gmail.com



## Pfarrbüro Kirchlinteln

Bärbel Heller | An der Kirche 19 | Tel.: 04236 - 94 130  
Bürozeiten: Di. und Fr.: 10 bis 12 Uhr, Do.: 16 bis 18 Uhr  
KG.Kirchlinteln@evlka.de | www.sanktpetri-kirchlinteln.de



## Pfarrbüro Wittlohe

Kathrin Seifert | Stemmener Str. 20 | Tel.: 0 42 38 - 4 93  
Bürozeiten: Di. und Do.: 16 bis 18 Uhr  
KG.Wittlohe@evlka.de | www.kirchengemeinde-wittlohe.de

## Vorsitzender des Kirchenvorstandes

Reinhard Richter  
Te.: 04236 - 99 97 14

## Ehrenamt

Helga Homann 04230 - 1261

## Posaunenchor

Hans-Wilhelm Schröder 04236 - 288  
Tim Kunike 0173 - 31 12 804  
Susanne Mügge 04237 - 94036

## St. Petri-Stiftung

1. Vors. Klaus Palm 04236 - 94 34 934

## Geburtstagsbesuche

Gudrun Luttmann 0162 - 9262945  
Sabine Bockelmann 04237 - 255

## Küster und Friedhofsgärtner

Hartwig Ahrens  
Mobil: 0172 - 42 71 217

## Kontoinhaber Spendenkonten

Kirchenamt in Verden  
(bitte unbedingt angeben!)

## Kreissparkasse Verden

IBAN: DE 90 2915 2670 0010 0325 63

## Volksbank Niedersachsen-Mitte eG

IBAN: DE 46 2569 1633 5000 3259 00

## Evangelische Bank

IBAN: DE 76 5206 0410 0000 0062 03

## Vorsitzender des Kirchenvorstandes

Andreas Georg  
Tel.: 0 42 38 - 94 35 43  
Mobil: 0151 - 56 35 98 16  
georg.andreas@web.de

## Diakonieausschuss

Hans-Rainer Strang  
Tel.: 0 42 31 - 67 69 54  
rainer.strang@me.com

## Diakoniestation

Kirchlinteln-Langwedel  
Hauptstraße 13  
04236 - 79 43 711

**Kirchenkreis-Sozialarbeit**  
Heike Walter 04231 - 800 430

## Küsterin

Natalia Tschobur  
Mobil: 0176 - 34 67 16 09

## Friedhof Wittlohe

Kontakt über Pfarrbüro

## Kirchenführung Wittlohe:

Rita Tietje  
Tel.: 0 42 38 - 30 1

## Senioren- und Pflegestützpunkt Landkreis Verden

Dagmar Schüler 04231 - 15 - 300

## Telefonseelsorge

0800 - 11 10 111  
0800 - 11 10 222



# 100%

# Jesus

## IN DEINEM BERUF\*



**Die freien evangelischen Schulen und Kitas wachsen!**  
Wir suchen christliche Lehrer/innen und Erzieher/innen!



Lehrer/innen



Erzieher/innen



Schulleitungen

Mehr Infos zu christlichen Bekenntnisschulen und Kitas:  
[www.VEBS.de](http://www.VEBS.de)

